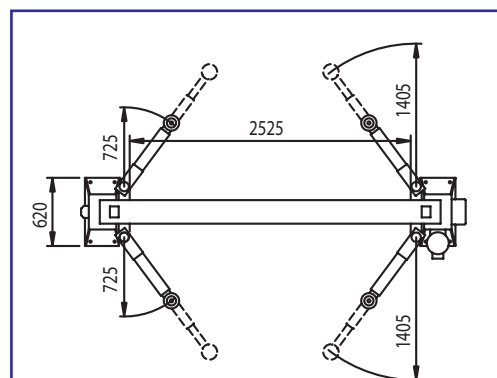
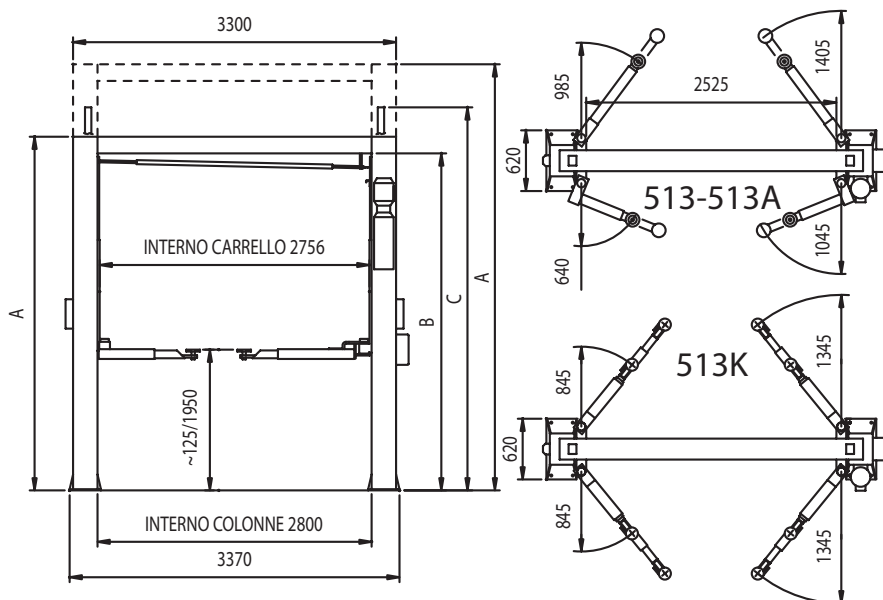
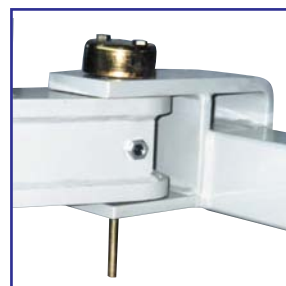


513 - 513A - 513K

SOLLEVATORE A 2 COLONNE 2 POST LIFT



OPTIONAL

V513.1 Prolunghe colonna 300 mm
Rallonges des colonnes 300 mm
Post extensions 300 mm
Verlängerung Säule 300 mm

V513.2 Prolunghe colonna 600 mm
Rallonges des colonnes 600 mm
Post extensions 600 mm
Verlängerung Säule 600 mm

V513.3 Prolunghe colonna 900 mm
Rallonges des colonnes 900 mm
Post extensions 900 mm
Verlängerung Säule 900 mm

V513.4 Prolunghe colonna 1500 mm
Rallonges des colonnes 1500 mm
Post extensions 1500 mm
Verlängerung Säule 1500 mm

OPTIONAL

- Sollevatore con N° 4 bracci a 3 stadi
- Pont élévateur avec N° 4 bras à 3 étages
- Lift with N° 4 arms with 3 stage
- Hebebühne mit N° 4 Tragarmen 3 stufen

	A	B	C
513	3600	3430	3900
513.1	3900	3730	3900
513.2	4200	4030	3900
513.3	4500	4330	3900
513.4	5100	4930	3900

513

Sollevatore elettroidraulico a 2 colonne asimmetrico senza base, sgancio elettrico
 Pont élévateur électrohydraulique à 2 colonnes asymétrique sans embase, déverrouillage à commande électrique
 Asymmetric electro-hydraulic 2 post lift clear floor, electrical safety release
 Asymmetrische elektrohydraulische 2-Säulen-Hebebühne grundrahmenfrei, elektrischer Freigabebefehl

513A

Sollevatore elettroidraulico a 2 colonne asimmetrico senza base, sgancio manuale
 Pont élévateur électrohydraulique à 2 colonnes asymétrique sans embase, déverrouillage à commande manuelle
 Asymmetric electro-hydraulic 2 post lift clear floor, manual safety release
 Asymmetrische elektrohydraulische 2-Säulen-Hebebühne grundrahmenfrei, manueller Freigabebefehl

513K

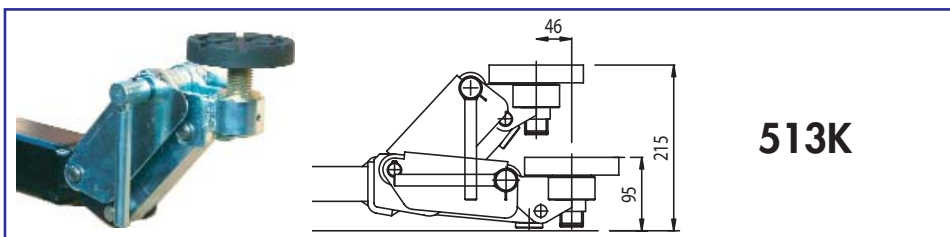
Sollevatore elettroidraulico a 2 colonne simmetrico senza base, sgancio elettrico e bracci con piattello regolabile su 6 posizioni
 Pont élévateur électrohydraulique à 2 colonnes symétrique sans embase, déverrouillage à commande électrique
 et bras avec tampon réglable à 6 positions
 Symmetric electro-hydraulic 2 post lift clear floor, electrical safety release and arms equipped with 6 positions adjustable pad
 Symmetrische elektrohydraulische 2-Säulen-Hebebühne grundrahmenfrei, elektrischer Freigabebefehl und Arme mit auf 6 Positionen regulierbarem Tragteller

- Dispositivo elettromeccanico di arresto
- Bloccaggio bracci automatico
- Tamponi a vite intercambiabili
- Dispositivo salvapiedi
- Sicurezza idraulica in caso di sovraccarico
- Valvola controllo discesa
- Dispositivo idraulico in caso di rottura del tubo
- Comandi uomo presente 24V
- Comando sgancio elettrico
- Dispositivo sicurezza in caso rottura fune

- Electromechanical locking device
- Automatic arm locking device
- Interchangeable screw pads
- Feet protection guards
- Overload safety-valve
- Descent control valve
- Safety-valve in case of sudden loss of pressure
- "Dead man" controls 24V
- Electrical controlled fall safety
- Safety device in case of rope failure

- Dispositif électromécanique d'arrêt
- Blocage automatique des bras
- Tampons à vis interchangeables
- Tubes chasse-pieds
- Sécurité hydraulique en cas de surcharge
- Vanne contrôle descente
- Sécurité hydraulique en cas de rupture de tuyauterie
- Commande de type "homme mort" 24V
- Déverrouillage à commande électrique
- Dispositif de sécurité en cas de rupture de câble

- Elektromechanische Feststellvorrichtung
- Schwenkarmarretierung
- Tragteller austauschbare
- Fussabweiser
- UL-Sicherheitsventil
- Absenk-Kontroll-Ventil
- Totmannknopf-Schaltung 24V
- Elektrische-Auslösung der Sicherheitsarretierung
- Sicherheitsvorrichtung im Fall des Seilbruchs



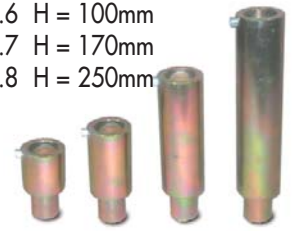
513K

OPTIONALS

V511.1 – V513C.6
 V513C.7 – V513C.8

Kit n° 4 prolunghe per tamponi a vite
 Kit n° 4 rallonges pour tampons à vis
 Kit n° 4 quick coupling
 Kit n° 4 Tragteller Verlängerte

V511.1 H = 60mm
 V513C.6 H = 100mm
 V513C.7 H = 170mm
 V513C.8 H = 250mm



OPTIONAL

V513C.9

Kit n° 4 tamponi a U
 Kit n° 4 tampons à U
 Kit n° 4 U pads
 Kit n° 4 U-Tragteller



OPTIONAL

V511.5

Supporto per prolunghe
 Support pour rallonges
 Quick coupling support
 Tragtellerträger



DATI TECNICI	DONNEES TECHNIQUES	TECHNICAL DATES	TECHNISCHE DATEN	513-513A-513K	
Portata	Capacité	Capacity	Tragfähigkeit	t	4
Motore trifase	Moteur triphasé	Three-phase motor	3-Phasen-Motor	kw	2.2
Tensione	Voltage	Voltage	Spannung	V/Hz	230-400/50
Salita	Montée	Lifting	Hubzeit	sec	35
Discesa	Descente	Descent	Absenkezeit	sec	35
Peso	Poids	Weight	Gewicht	kg	880